

Volkswagen Caddy 2.0 TDI DAB+ PDC KLIMA TEPMOMAT



Ehem. Neupreis*

31.449,-€

Ihre Ersparnis

35 %

Unser Angebotspreis:

20.450,-€

17.185,- € netto

19 % MwSt ausweisbar

Fahrzeugnummer 7954R-126



Schnellinformationen

Fahrzeugart	Gebrauchtfahrzeug	Klasse	Caddy
Kategorie	Van/Kleinbus	Hubraum	1968 cm ³
Erstzulassung	03/2021	Außenfarbe	Weiß
Laufleistung	133750 km	Innenfarbe	Schwarz
Leistung	75 kW (102 PS)	Innenausstattung	Stoff
Kraftstoffart	Diesel		
Getriebe	Schaltgetriebe		



Verkaufsberater
 Peter Möller

+49 381 / 6502-26
 p.moeller@vw-rostock.de



Verkaufsberater
 Reyk Schmidt

0381/6502-20
 r.schmidt@vw-rostock.de



Verkaufsberater
 Mark Bartels

0381/6502-25
 m.bartels@vw-rostock.de



Verkaufsberater
 Christian Heinz

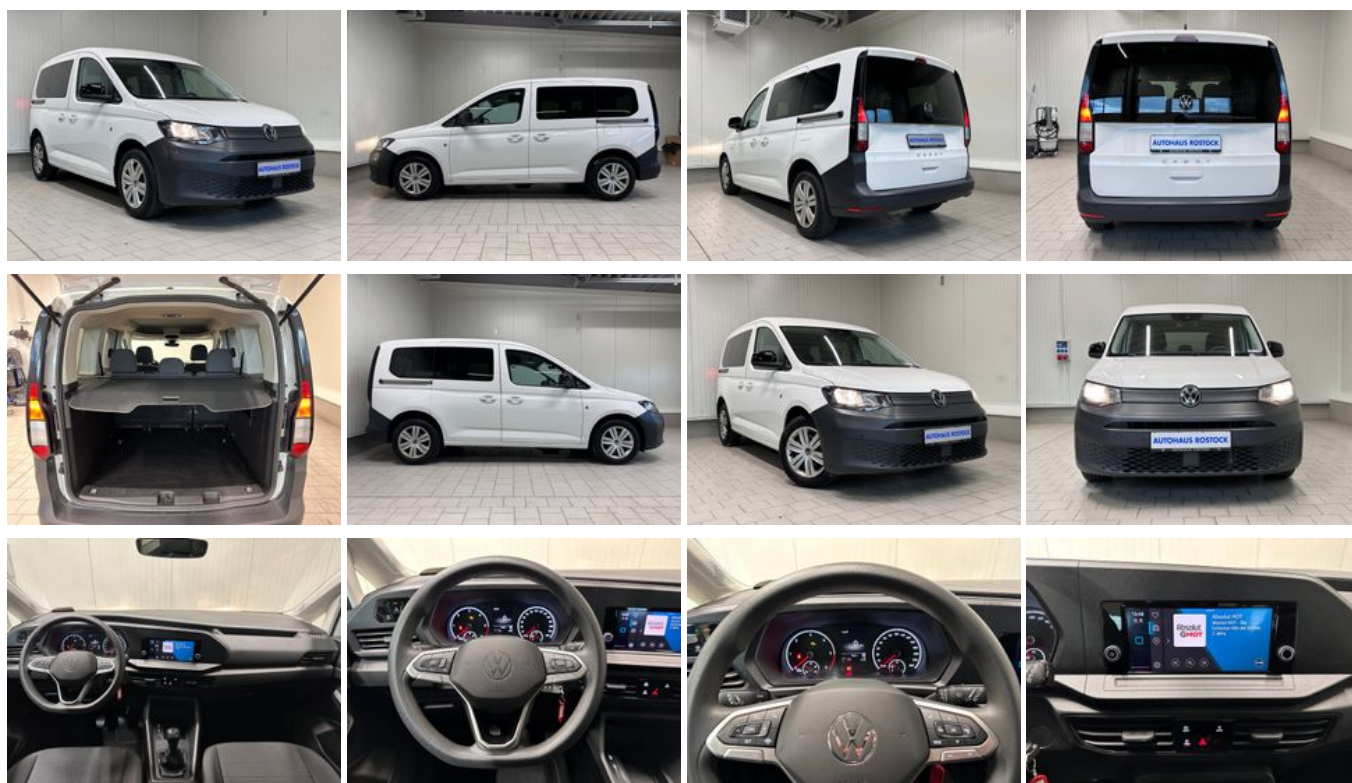
+49 381 / 6502-81
 c.heinz@vw-rostock.de

Umwelt und Normen

Energieverbrauch (kombiniert) in l/100 km:	4,8
CO ₂ -Emissionen (kombiniert) in g/km:	127,0
CO ₂ -Klasse:	D

Fahrzeugausstattung

ABS	Abstandswarner
Abstandswarner	Bluetooth
Bordcomputer	ESP
Elektr. Fensterheber	Elektr. Seitenspiegel
Elektr. Wegfahrsperre	Freisprecheinrichtung
Geschwindigkeitsbegrenzer	HU neu
Isofix	Klimaanlage
Lichtsensoren	Lordosenstütze
Multifunktionslenkrad	Müdigkeitswarner
Nichtraucher-Fahrzeug	Notbremsassistent
Notrufsystem	Partikelfilter
Reifendruckkontrolle	Scheckheftgepflegt
Servolenkung	Soundsystem
Spurhalteassistent	Stahlfelgen
Standheizung	Start/Stop-Automatik
Touchscreen	Traktionskontrolle
USB	Zentralverriegelung



* Ehemaliger Neupreis (Unverbindliche Preisempfehlung des Herstellers am Tag der Erstzulassung)

** Die angegebenen Verbrauchs- und Emissionswerte wurden nach den gesetzlich vorgeschriebenen Messverfahren ermittelt. Am 1. Januar 2022 hat der WLTP-Prüfzyklus den NEFZ-Prüfzyklus vollständig ersetzt, sodass für nach diesem Datum neu typgenehmigte Fahrzeuge keine NEFZ-Werte vorliegen. Weitere Informationen zum offiziellen Kraftstoffverbrauch und den offiziellen spezifischen CO₂-Emissionen neuer Personenkraftwagen können dem "Leitfaden über den Kraftstoffverbrauch, die CO₂-Emission und den Stromverbrauch neuer Personenkraftwagen" entnommen werden, der an allen Verkaufsstellen, bei der Deutsche Automobil Treuhand GmbH (DAT), Hellmuth-Hirth-Straße 1, 73760 Ostfildern-Scharnhausen, und unter <https://www.dat.de/co2/> unentgeltlich erhältlich ist.

Weitere Informationen zum Fahrzeug und Finanzierung finden Sie auf unserer Homepage

